



- よく考え、行動する子ども
- お互いを大切にし、ともに生きる子ども
- 心も体もたくましい子ども

## 50周年記念行事に向けて

校長 奥 明廣

5月18日の50周年記念体育発表会に際しましては、たくさんの保護者・地域の方々にご参観いただきありがとうございました。50周年を記念することもあり、これまで行なっていなかった全校競技を今年度より取り入れました。子供たちの楽しむ顔が見られてよかったと職員一同うれしく思っております。

当日は、今年一番の暑さのため、へとへとになる子供たちの様子から、途中休憩をとらせていただきました。その分時間が長引いたこと、参観の方々をお待たせすることになったことにつきましてはお詫び申し上げます。終了後は、楽器の片づけ、テント等の片づけをたくさんの保護者の方々がお手伝いいただき、感謝申し上げます。来年度以降に向けて保護者の方々のアンケート等を参考に体育発表会の運営等考えていきたいと思っております。ご協力、大変にありがとうございました。

さて体育発表会から、50周年の記念行事がスタートしました。6月12日には50周年記念集会を行います。全校児童でお祝いすると共に、これからも自分たちの母校として成瀬台小学校を大切にしていける気持ちやこれまで支えてくださった方々への感謝の気持ちをもって集会を行っていきたいと考えています。プログラムには先日来、保護者・地域の方々から寄せられたビデオメッセージの紹介もさせていただきます。卒業生の先輩たちも成瀬台小学校の50周年をお祝いしていることを在校生に伝え、母校を大切にすることを育てていきたいと考えています。

また集会に向けて、全クラスが50周年をお祝いするボード（模造紙2枚）を作成して、体育館に飾ります。このボードは11月の式典でも使用したいと考えています。式典には6年生しか参加できないので、全学年の参加の意義をこめて飾ります。

昨年度から50周年を迎えるにあたり、それぞれの行事や活動は子供たちの発想を生かし、子供たちが主体となって活動する場としていきたいと先生方と話し合ってきました。キャラクター（だいちゃん50）や校舎に取り付けている50周年のスローガンも子供たちが考えた中から子供たちの投票で選ばれました。

ここから式典等に向けて、5年生は記念の企画展示を、6年生は式典当日の祝賀の演目を自分たちで考え、全校を代表して発表することとなっています。そのために、5・6年生の子供たちの要望で私や副校長先生、ボランティアコーディネーター、学年の先生方から周年行事を行う意味やそこで学んでほしいことなどを聞く機会を設け、学習のスタートとしました。

今年度、町田市教育プランが新しくなりました。その中で、今後、子供たちが変化の激しい世界でライフステージに合わせて対応し続けるための「学び続ける力」の大切さがうたわれています。そのためには、学校教育では子供たちの主体性ある活動等による「学ぶ意欲の育成」が重要と考えます。

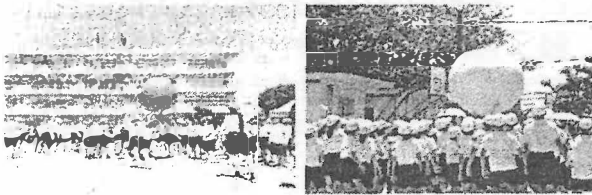
まずは、本校としては子供たちが自分たちで作りと自慢できる成瀬台小学校の50周年を目指し教職員も一緒に取り組んでいきます。保護者・地域の皆様にはさまざまご協力いただくことが今後もあるかと思っておりますが、ご協力と応援のほどなにとぞよろしくお願いいたします。

# 5月の様子

## 体育発表会

5月18日に体育発表会が行われました。晴れ晴れとした空の中、子供たちの元気な応援が校庭中に響きました。

今年度は、全校競技「大玉送り」を5年ぶりに実施しました。「成瀬山チーム」「尾根道チーム」に分かれ、熱戦を繰り広げました。結果は1勝1敗の引き分けて、拍手で称え合いました。



写真はPTA広報委員会の方々に撮っていただきました。

## 小中連携

今年度も小学校と中学校の連携活動が始まりました。第1弾は、成瀬台中学校が地域に呼び掛けて譲り受けた、こいのぼりを成瀬台小学校とつないで泳がせました。

今年度は、中学校の先生方が台小いらして授業を参観されたり、6年生児童が中学校の授業を参観したりとこれからも連携を深めていく予定です。



## 六月の目標

【生活】 ろうかを正しく歩こう

- ・廊下を走らず、静かに右側を歩く。
- ・上履きで外に出ない。
- ・廊下や階段で遊ばず、外遊びをする。

【保健】 歯を大切にしよう

【給食】 しっかり手を洗おう

## ～お知らせ～

### PTA 会費集金のお知らせ

6月12日は、PTA 会費(1500円)の集金日です。集金はこの日のみですので、先日配布しているお知らせをご確認の上、必ずお子様に持たせてください。よろしくお願いいたします。

### 学校教材費などの納期限について

学校教材費などの納期限(口座振替日)は以下の通りです。よろしくお願いいたします。

	1期	2期	3期
使用期間	4~8月分	9~11月分	12~3月分
口座振替日	10月1日	1月31日	3月31日

### 授業参観・保護者会について

今年度は、授業参観を5校時、その後保護者会を行います。ご参観のほど、よろしくお願いいたします。

25日(火)	27日(木)	28日(金)
4・6年	3・5年	1・2年

### 7月の主な予定

- 1日(月)全校朝会 安全指導 委員会(7月分)
- 4日(木)プラネタリウム(4年)
- 8日(月)保健集会 避難訓練 クラブ
- 9日(金)5時間授業
- 11日(木)放課後英語教室 着衣泳(4~6年)
- 12日(金)水泳指導(終)
- 16日(火)芸術鑑賞教室(全学年)
- 17日(水)給食(終)
- 18日(木)午前授業
- 19日(金)終業式 午前授業 大掃除
- 22日(月)~26日(金) 夏季水泳指導
- 29日(月)~31日(水) 日光林間学校(6年)

### 9月始めの予定

- 2日(月)始業式 引き取り訓練
- 3日(火)給食(始) 安全指導 計測(4年)
- 4日(水)計測(5年)
- 5日(木)計測(6年) 川上村移動教室説明会
- 6日(金)体育朝会

6年生保護者各位【新中学校1年生対象】

## 町田市立中学校通学区域緩和制度のお知らせ

町田市教育委員会では、2025年度に新中学校1年生になるお子さんの保護者を対象に、住所で定められた通学区域の学校(指定校)以外の学校を希望申請できる制度があります。

**8月上旬**に、教育委員会よりご自宅へ案内書および申請書が郵送されます。

なお、本制度は各学校に入学できる人数〔受入枠〕が設定されています。

詳しくは、教育委員会からの案内書をご覧ください。

### 申請方法・提出期限

電子申請、直接又は郵送で**10月4日(金)**までに町田市教育委員会学務課へ。(提出期限後の受付はできませんのでご注意ください。)

※町田市では公式LINE・メール配信サービスにて学校教育情報を配信しています。

上記のQRコードから登録いただくことができます。ぜひ、ご利用ください。



《問い合わせ先》町田市教育委員会学務課 Tel042-724-2176

# 6月の行事予定

日	曜日	二時程	行事予定 ★…スクールカウンセラー来校日	授業時数					
				1年	2年	3年	4年	5年	6年
1	土								
2	日								
3	月		体育朝会 委員会(6月分) 安全点検	14:35	5	5	5	6	6
4	火	◎	★個人面談 体力テスト(終)	13:15	4	4	4	4	4
5	水	◎	避難訓練 水泳指導	13:15	4	4	4	4	4
6	木		成瀬台タイム(昼) 租税教室(6年)	14:35	5	5	6	6	6
7	金	◎	内科(2年)	14:10	5	6	6	6	6
8	土								
9	日								
10	月		児童集会 個人面談	13:15	4	4	4	4	4
11	火	◎	★	14:10	6	6	6	6	6
12	水	◎	50周年記念集会 心の劇場(6年)[16:10解散] PTA集金日	14:10	5	5	5	5	5*
13	木			14:35	5	5	6	6	6
14	金	◎	台小まつり 内科(欠席者検診)	14:10	5	6	6	6	6
15	土								
16	日								
17	月		全校朝会 クラブ	14:35	5	5	6	6	6
18	火		★スヌーピーミュージアム1(5年)	14:35	6	6	6	6	6
19	水	◎	歯科指導(3年) 水道キャラバン(4年) 歯科(欠席者検診)	14:10	5	5	5	5	5
20	木		企画・リーダー会 放課後英語教室③	14:35	5	5	6	6	6
21	金		社会科見学(6年)	14:35	5	6	6	6	6
22	土								
23	日								
24	月		音楽朝会 クラブ	14:35	5	5	6	6	6
25	火		★授業参観・保護者会(4, 6年) スヌーピーミュージアム2(5年)	14:35	6	6	5	6	5
26	水	◎		14:10	5	5	5	5	5
27	木		授業参観・保護者会(3, 5年)	14:35	5	5	6	5	6
28	金		授業参観・保護者会(1, 2年)	14:35	5	6	6	6	6
29	土								
30	日								
7/1	月		全校朝会 安全指導 委員会(7月分)	14:35	5	5	5	6	6
2	火			14:35	6	6	6	6	6
3	水	◎		14:10	5	5	5	5	5
4	木		プラネタリウム(4年)	14:35	5	5	6	6	6
5	金	◎		14:10	5	6	6	6	6

◎第2時程 4：4時間授業 5：5時間授業 6：6時間授業

5…14:35下校 6…15:25下校 クラブ終了時刻…15:35 委員会終了時刻…15:20

◎4…13:15下校 ◎5…14:10下校 ◎6…15:00下校