

子育て広場 乳幼児
 お話し花束 図書コーナー
 4/4(金) まちだ語りの会による
 午前11時 乳幼児向けのお話し会
 ~11時20分
 リトミックたんいすき 88ホール
 4/8(火) 音楽に合わせてリズム遊び
 午前11時~11時30分
 こころキッズ 88ホール
 4/9・23・30(水) 午前11時
 ~11時30分
 親子で楽しむ体操リズム遊び簡単
 工作などの700クラム
 ※4/30はお誕生会
 みまご先生の親子作り
 感覚遊びワークショップ 88ホール
 「大きな新聞紙ボールで遊ぼう」
 4/15(水) 午前10時30分~11時30分
 定員5組程度(3/19予約優先)
 楽しみ親子体操 88ホール
 4/16(水) 午前11時~11時30分
 3ねあい親子ヨガ 88ホール
 4/22(火) 午前11時~11時30分

おやくそく

- ☆ はじめて児童館にきた人は、利用カードを作ります。次回からは、そのカードを受付で見せてください。
- ☆ 「こんにちは」「さようなら」のあいさつをしましょう。
- ☆ 館のおもちゃや本はみんなのものです。大切にしましょう。
- ☆ 一度、家に帰って、お家の人に行き先を伝えてから来館しましょう。児童館は保育施設ではありません。未就学児は保護者同伴でお願いします。

ご案内

- ☆ こころ児童館は0才から18才の子どもが、だれでも無料で遊べる場所です。ルールを守って、みんなと仲良く遊びましょう。
- ☆ 大切なものは、持ってこないようにしましょう。
- ☆ 乳幼児の授乳と補食は、母親コーナーでお願いします。
- ☆ 駐車場のスペースはありません、お車でのご来館はご遠慮下さい。
- ☆ 災害等の緊急時は原則として保護者のお迎えをお願いします。

予約の仕方

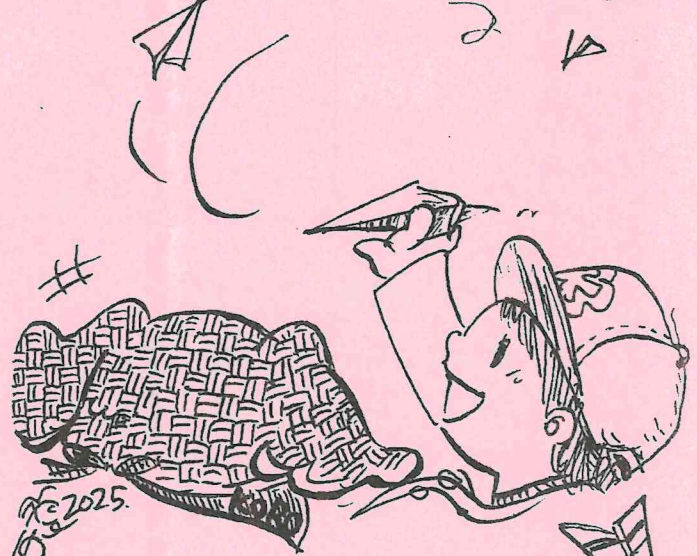
本人か保護者の方が電話または直接窓口へ指定のないものはその月の1日~企画の前日までの受付です(受付時間:午前10:00~午後6:00)キャンセルの場合は早めにご連絡をお願いします

写真撮影について

活動の様子を撮影して、ホームページ等に使用させていただくことがあります。ご承諾いただけない方はお声かけください。

管理運営: NPO法人子育て・子育て支援 タグポート
 〒194-0041
 町田市玉川学園3-35-45
 TEL 042-710-1475 FAX 042-710-1476
 開館時間: 午前10:00~午後6:00
 休館日 : 日曜 祝日 年末年始(12月28日~1月4日)

2025年 玉川学園子どもクラブ
 こころ児童館 予定表 4月



おねがい

しょうがっこう ちゅうがっこう しん ねんせい
 小学校・中学校の新1年生へ

りよう いろ か
 4月1日から利用カードの色が変わります
 らいかんじ うけつけ か か
 来館時に受付で書き換えをしますので、
 もう で
 申し出てください

しんしょうがく ねんせい あおいろ
 新小学1年生 ピンク→青色
 しんちゅうがく ねんせい きいろ
 新中学1年生 青色→黄色



TEL 042-710-1475
 http://www.korokorojidoukan.com